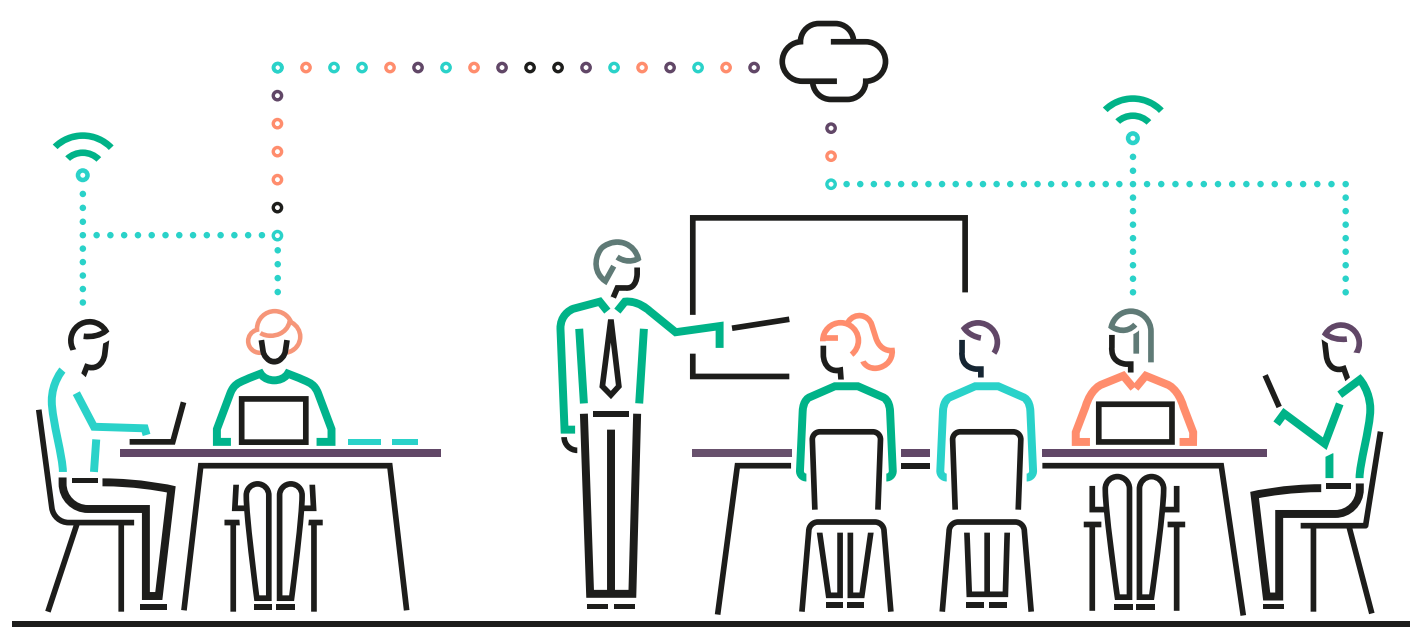


HPEのパートナーが 成功する6つの習慣

HPE Partner Ready Certification and Learningプログラムはキャリアアップを加速し、お客様および貴社の経営陣にとって貴方の価値を高めます。



Partner Ready portalアカウントをお持ちでない方は、以下の手順でご登録ください。

1. 日本ヒューレット・パッカート販売店制度ページへアクセス
<http://h50146.www5.hp.com/partners/reseller/hpe/>

2. 『**ご登録について**』をクリックして、Partner Ready Portalのご登録についてページへ移動

登録が完了すると、HPE Partner Ready Certification and Learningプログラムに自動的に登録され、HPE Learner IDが与えられます。

3. 『**ユーザー登録申請書**』をダウンロードし、必要事項記入の上、日本ヒューレット・パッカート パートナーポータル担当宛に送付。Email: jp.partner.portal.reg.form@hpe.com

1 新しい My Learning ポータルを調べる

My Learning (スキルを学ぶためのパーソナライズされたワンストップ・ポータル) にログインします。

- マイラーニング計画**
テクノロジー、職務、専門知識レベルを選択して、カスタマイズされたラーニング計画を受け取ります受け取ります。
- マイラーニングスポットライト**
お薦めのラーニングを見ることができます。
- 認定資格証明書**
HPE認定書のトラッキング
- マイ認定資格のコーチ**
推奨される証明書をご覧ください

2 ITスキルを効果的に習得

- 様々な役職やスキルレベルに対するテクノロジーおよびソリューション 総合的なポートフォリオ**
- 様々な学習方法**
各地域で実施されるインストラクター主導型トレーニング(ILT)、仮想ILT (VILT)、実施ラボ、オンラインシミュレーション、Webベースのトレーニング(WBT)が用意されています。
- トレーニングカレンダー**には受講可能なすべてのコースが表示されます。

3 HPE Press を使って学習する

- 指1本で技術的知識が学べる
- 理想的な試験準備および実技基準
- 出版本、eBooks、実習ラボ
- eBook無料ダウンロード、特別割引

4 HPE認定資格の表示

すべての**HPE 認定資格**を表示する

- セールス認定資格**
販売パイプラインの構築に必要な重要なスキルを保有していることを示します。
- 技術認定資格**
基礎から上級レベルのスキルを確認します。HPE 認定資格で最高のMaster ASEは、大規模で複雑なソリューションを設計する担当者向けです。

選択したテクノロジーで資格レベルを高める
キャリア認定パスの**クイックリファレンスガイド**は、方法を図で示します。

5 自身の知識とスキルを確認

HPEの資格証明で**キャリア**を高め、高い給与を求め、実績を上げる

Meet HPE Partner Readyプログラムの要件

Webベースの試験、オンライン試験、実績ベースの試験は、Pearson VUEが管理しています。Pearson VUE試験プロファイルを持っていない場合は、**Pearson VUE**に移動してアカウントを作成してください。

6 自分の資格証明を表示

- HPE資格エキスパートとして**認識**されます。
- My Learningの特典セクションで、パーソナライズされた電子版資格証明、IDカード、レベルマークを**ダウンロード**できます。
- それらは、電子メールの署名、名刺、ソーシャルメディアプロフィールに**表示**することができます。

詳細については、certification-learning.hp.comをご覧ください