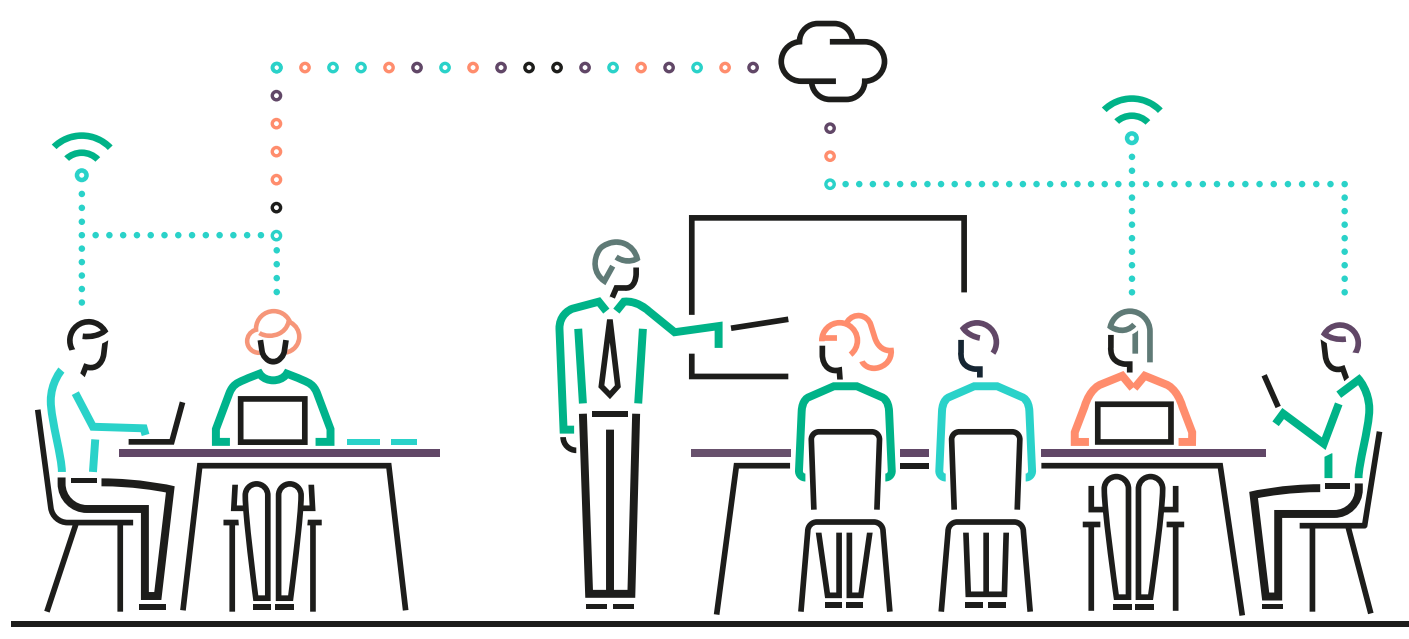


# HPE Arubaのパートナーが成功する6つの習慣

HPE Partner Ready Certification and Learningプログラムはキャリアアップを加速し、お客様および貴社の経営陣にとって貴方の価値を高めます。



HPE Partner Portalアカウントをお持ちでない方は、**Partner Ready for Networking**ポータルに移動してください。

**新規ユーザーを登録し**、手順に従って登録フォームに入力します。

**PPAIに連絡する**  
あなたの**Partner Portal Administrator**からパートナー会社の情報を入手する必要があります。

登録が完了すると、HPE Partner Ready Certification and Learningプログラムに自動的に登録され、HPE Learner IDが与えられます。

## 1 新しい My Learning ポータルを調べる

**My Learning** (スキルを学ぶためのパーソナライズされたワンストップ・ポータル) にログインします。

- マイラーニング計画**  
テクノロジー、職務、専門知識レベルを選択して、カスタマイズされたラーニング計画を受け取ります受け取ります。
- マイラーニングスポットライト**  
お薦めのラーニングを見ることができます。
- 認定資格証明書**  
HPE and Aruba証明書のトラッキング
- マイ認定資格のコーチ**  
推奨される証明書をご覧ください

## 2 ITスキルを効果的に習得

- 様々な役職やスキルレベルに対するテクノロジーおよびソリューション総合的なポートフォリオ
- 様々な学習方法  
各地域で実施されるインストラクター主導型トレーニング(ILT)、仮想ILT (VILT)、実施ラボ、オンラインシミュレーション、Webベースのトレーニング(WBT)が用意されています。
- トレーニングカレンダー**には受講可能なすべてのコースが表示されます。

## 3 HPE Press を使って学習する

- 指1本で技術的知識が学べる
- 理想的な試験準備および実技基準
- 出版本、eBooks、実習ラボ
- eBook無料ダウンロード、特別割引

## 4 HPE認定資格の表示

すべての**HPE 認定資格**を表示する

- セールス認定資格**  
販売パイプラインの構築に必要な重要なスキルを保有していることを示します。
- 技術認定資格**  
基礎から上級レベルのスキルを確認します。最高レベルのMasterASE and Aruba Certified Expertは、大規模で複雑なソリューションを設計する担当者向けです。

選択したテクノロジーで資格レベルを高める  
キャリア認定パスの**クイックリファレンスガイド**は、方法を図で示します。

## 5 自身の知識とスキルを確認

HPE and Arubaの資格証明で**キャリアを高め**、高い給与を求め、実績を上げる

**HPE Partner Ready for Networking**プログラムの要件

Webベースの試験、オンライン試験、実績ベースの試験は、Pearson VUEが管理しています。Pearson VUE試験プロファイルを持っていない場合は、**Pearson VUE**に移動してアカウントを作成してください。

## 6 自分の資格証明を表示

- HPE and Aruba資格エキスパートとして**認識される**。
- My Learningの特典セクションで、パーソナライズされた電子版資格証明、IDカード、レベルマークを**ダウンロード**できます。
- それらは、電子メールの署名、名刺、ソーシャルメディアプロフィールに**表示**することができます。

詳細については、[certification-learning.hpe.com](http://certification-learning.hpe.com)をご覧ください